



ORDU
İL GIDA TARIM VE HAYVANCILIK MÜDÜRLÜĞÜ
İŞ AKIŞ ŞEMASI

RevizyonNo:

000

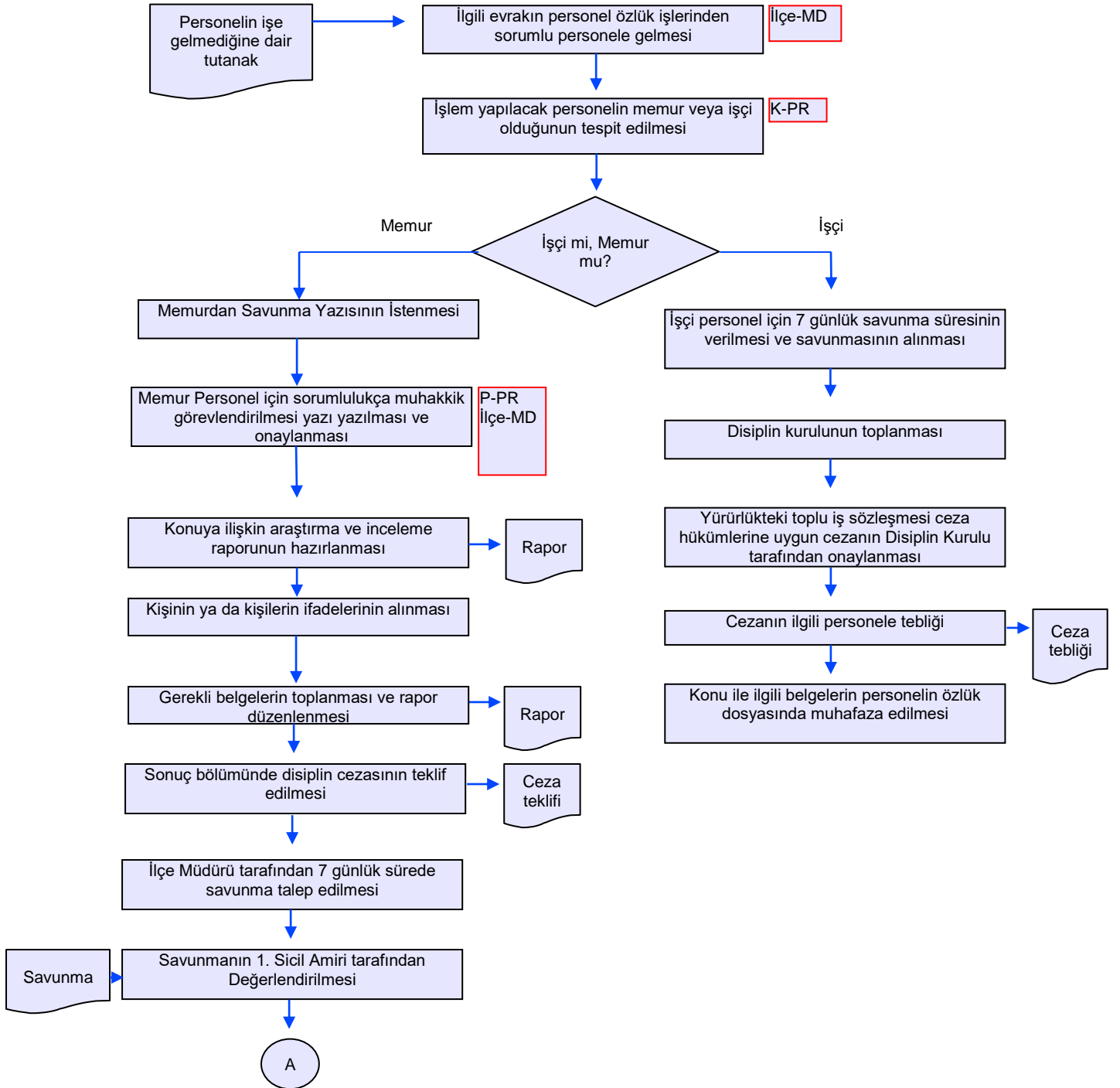
RevizyonTarihi:

01.03.2018

BİRİM : İLÇE GIDA TARIM VE HAYVANCILIK MÜDÜRLÜĞÜ

ŞEMA NO : GTHB.52.İLM.İKS/KYS.ŞMA.İŞA.10/27

ŞEMA ADI : İŞE GELMEYEN PERSONELİN DİSİPLİN İŞLEMİ İŞ AKIŞI



*Bu belge EBYS sistemi üzerinden onaylanarak yürürlüğe girmektedir. Islak imzalı olarak onaylanmamaktadır.

**Bu belgenin güncelliği ordu.tarim.gov.tr sayfasındaki KYS-İKS belgelerinden takip edilecektir.



ORDU
İL GIDA TARIM VE HAYVANCILIK MÜDÜRLÜĞÜ
İŞ AKIŞ ŞEMASI

RevizyonNo:

000

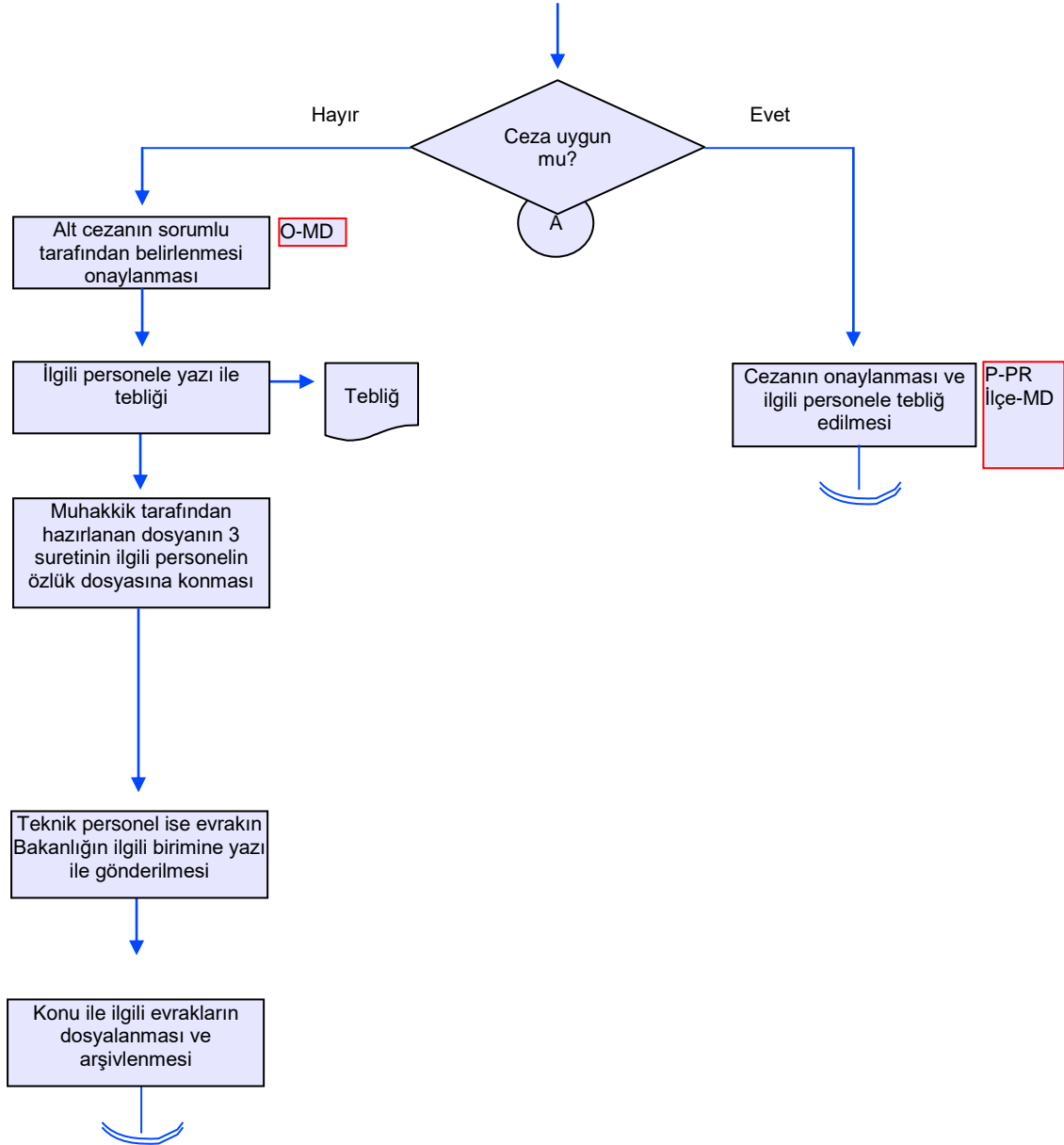
RevizyonTarihi:

01.03.2018

BİRİM : İLÇE GIDA TARIM VE HAYVANCILIK MÜDÜRLÜĞÜ

ŞEMA NO : GTHB.52.İLM.İKS/KYS.ŞMA.İŞA.10/27

ŞEMA ADI : İŞE GELMEYEN PERSONELİN DİSİPLİN İŞLEMİ İŞ AKIŞI



*Bu belge EBYS sistemi üzerinden onaylanarak yürürlüğe girmektedir. Islak imzalı olarak onaylanmamaktadır.

**Bu belgenin güncelliği ordu.tarim.gov.tr sayfasındaki KYS-İKS belgelerinden takip edilecektir.