
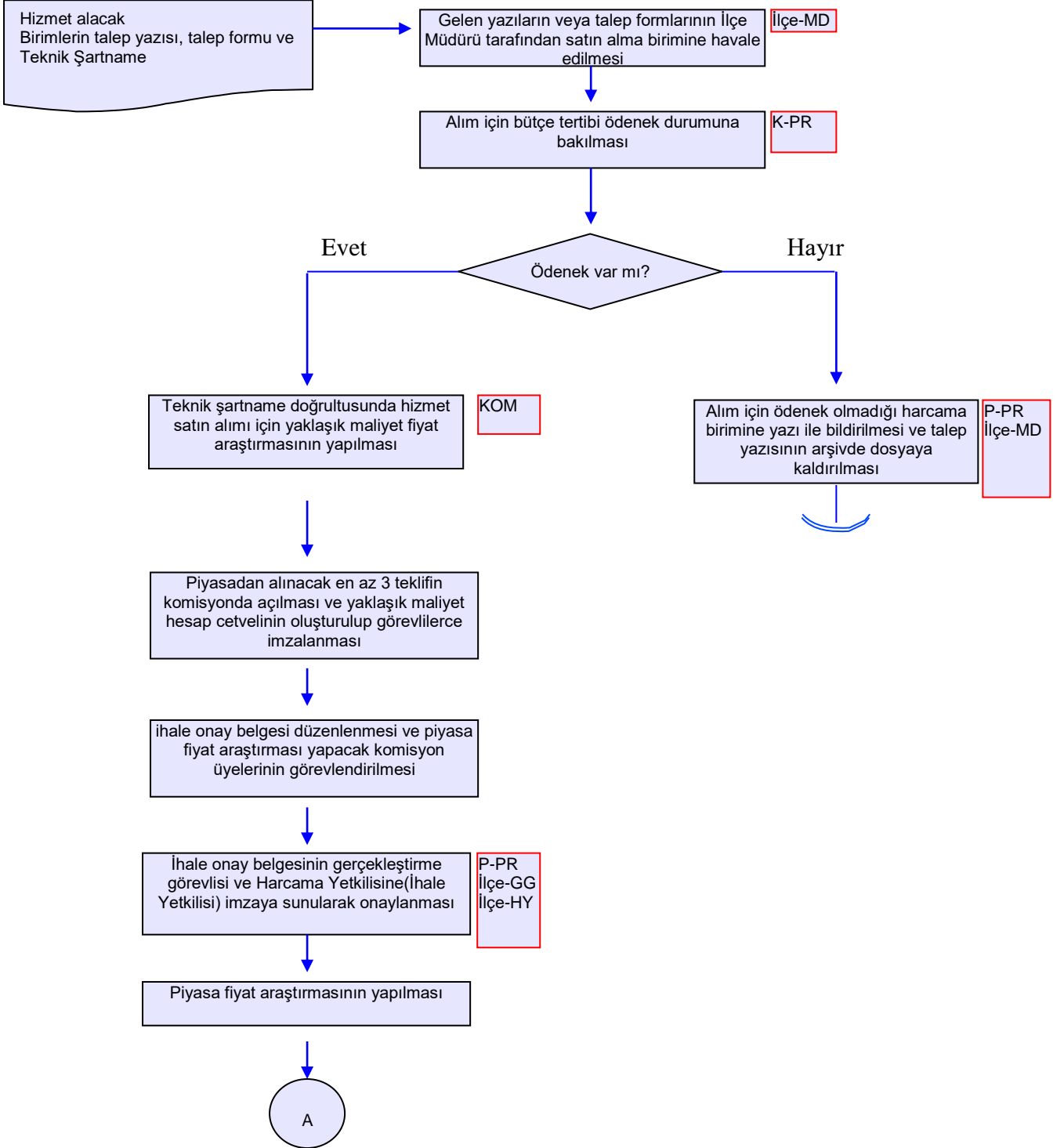


| | | |
|---|---|-------------------------------|
|  | ORDU İL GIDA TARIM VE HAYVANCILIK MÜDÜRLÜĞÜ İŞ AKIŞ ŞEMASI | RevizyonNo: 000 |
| | | RevizyonTarihi: 01.03.2018 |
| BİRİM : | İLÇE GIDA TARIM VE HAYVANCILIK MÜDÜRLÜĞÜ | |
| ŞEMA NO : | GTHB.52.İLM.İKS/KYS.ŞMA.İŞA.10/23 | |
| ŞEMA ADI : | DOĞRUDAN TEMİN USULÜ İLE HİZMET SATIN ALIMI İŞLEMİ İŞ AKIŞI | |



*Bu belge EBYS sistemi üzerinden onaylanarak yürürlüğe girmektedir. Islak imzalı olarak onaylanmamaktadır.

**Bu belgenin güncelliği ordu.tarim.gov.tr sayfasındaki KYS-İKS belgelerinden takip edilecektir.



ORDU
İL GIDA TARIM VE HAYVANCILIK MÜDÜRLÜĞÜ
İŞ AKIŞ ŞEMASI

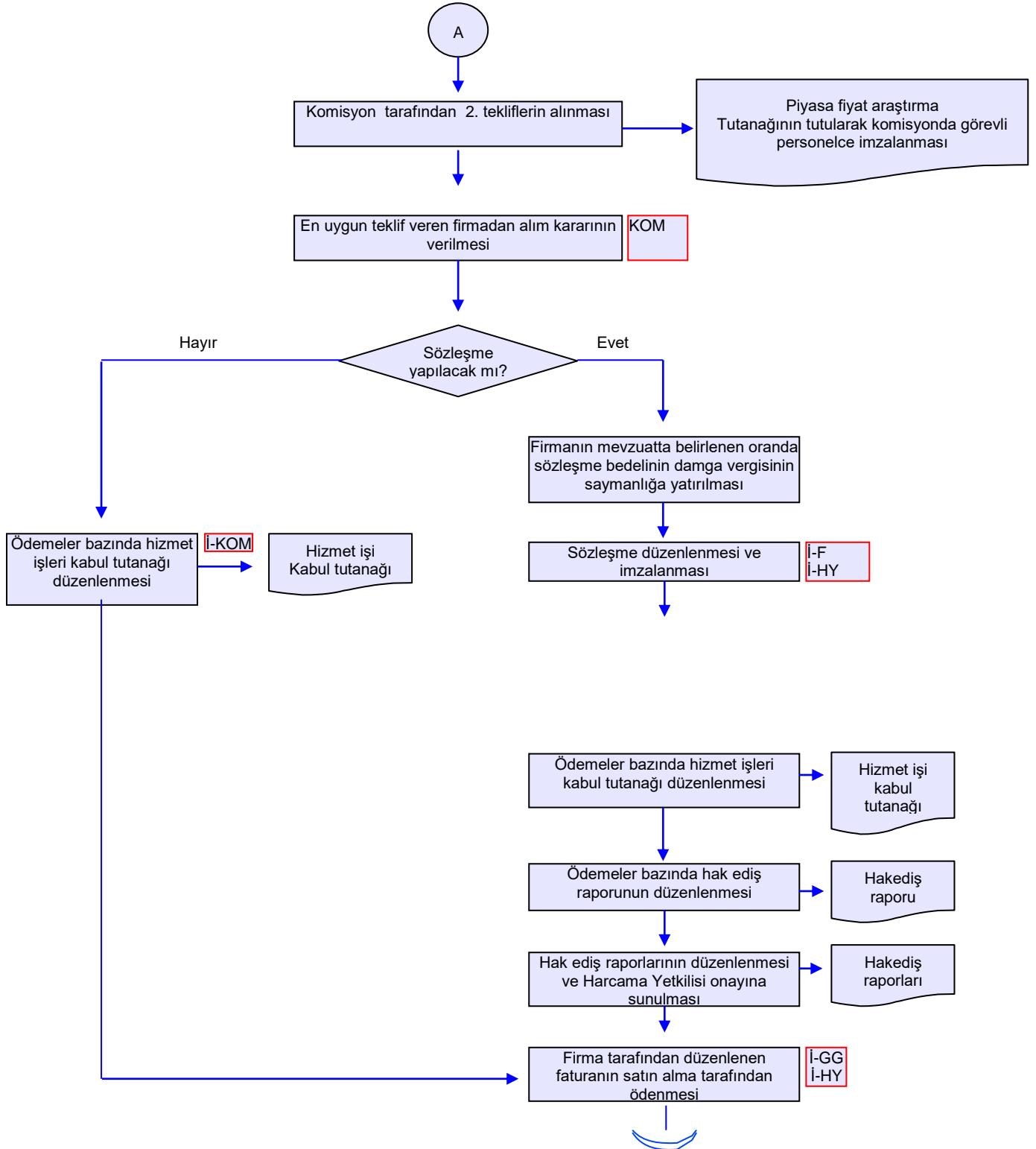
RevizyonNo:

000

RevizyonTarihi:

01.03.2018

| | |
|------------|---|
| BİRİM : | İLÇE GIDA TARIM VE HAYVANCILIK MÜDÜRLÜĞÜ |
| ŞEMA NO : | GTHB.52.İLM.İKS/KYS.ŞMA.İŞA.10/23 |
| ŞEMA ADI : | DOĞRUDAN TEMİN USULÜ İLE HİZMET SATIN ALIMI İŞLEMİ İŞ AKIŞI |



*Bu belge EBYS sistemi üzerinden onaylanarak yürürlüğe girmektedir. Islak imzalı olarak onaylanmamaktadır.

**Bu belgenin güncelliği ordu.tarim.gov.tr sayfasındaki KYS-İKS belgelerinden takip edilecektir.