



ORDU  
İL GIDA TARIM VE HAYVANCILIK MÜDÜRLÜĞÜ  
İŞ AKIŞ ŞEMASI

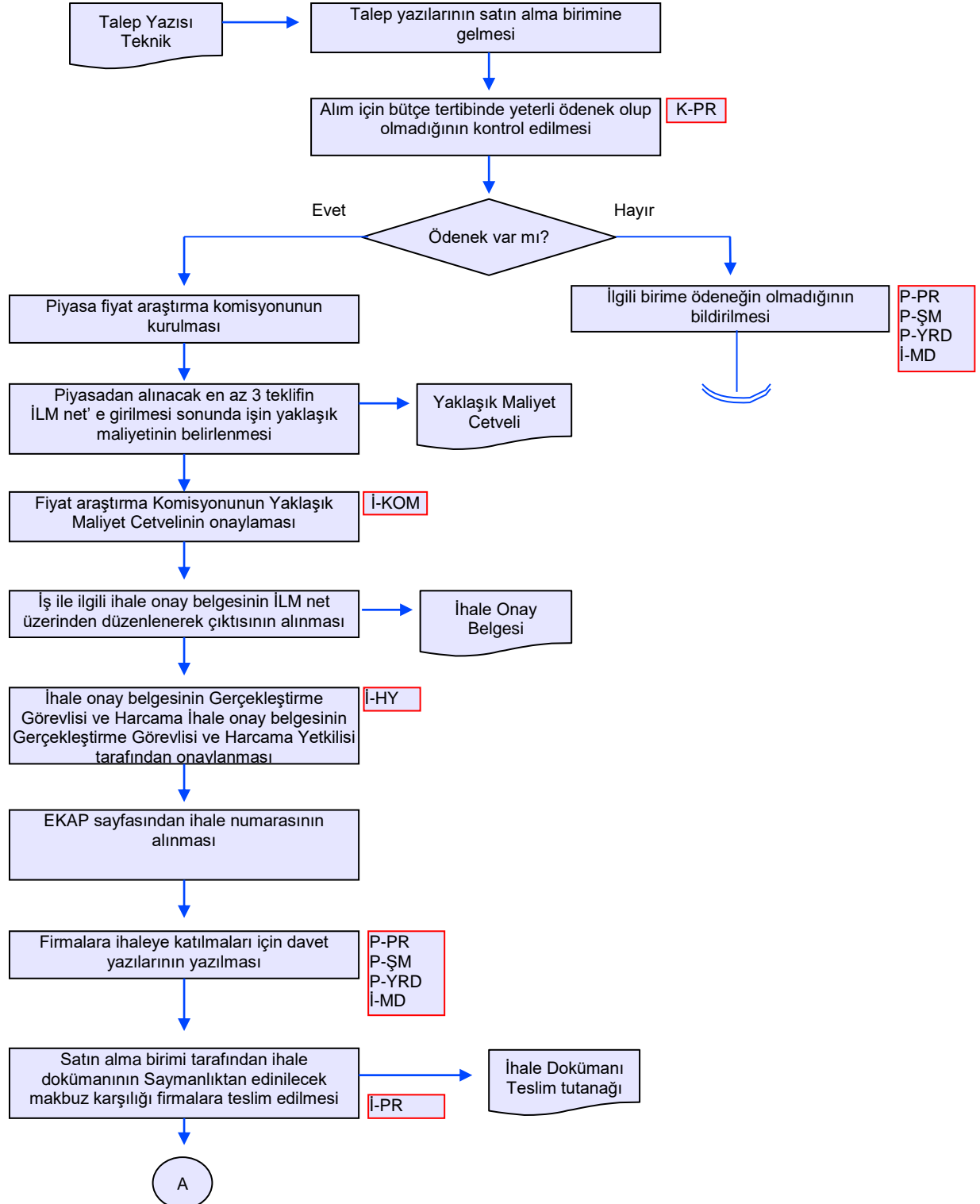
RevizyonNo:

000

RevizyonTarihi:

01.03.2018

BİRİM :	İDARİ VE MALİ İŞLERŞUBE MÜDÜRLÜĞÜ
ŞEMA NO :	GTHB.52.İLM.İKS/KYS.ŞMA.İŞA.09/34
ŞEMA ADI :	PAZARLIK USULÜ İLE MAL VE HİZMET ALIMI İŞLEMLERİ İŞ AKIŞI



\*Bu belge EBYS sistemi üzerinden onaylanarak yürürlüğe girmektedir. Islak imzalı olarak onaylanmamaktadır.

\*\*Bu belgenin güncelliği ordu.tarim.gov.tr sayfasındaki KYS-İKS belgelerinden takip edilecektir.



**ORDU**  
**İL GIDA TARIM VE HAYVANCILIK MÜDÜRLÜĞÜ**  
**İŞ AKIŞ ŞEMASI**

RevizyonNo:

000

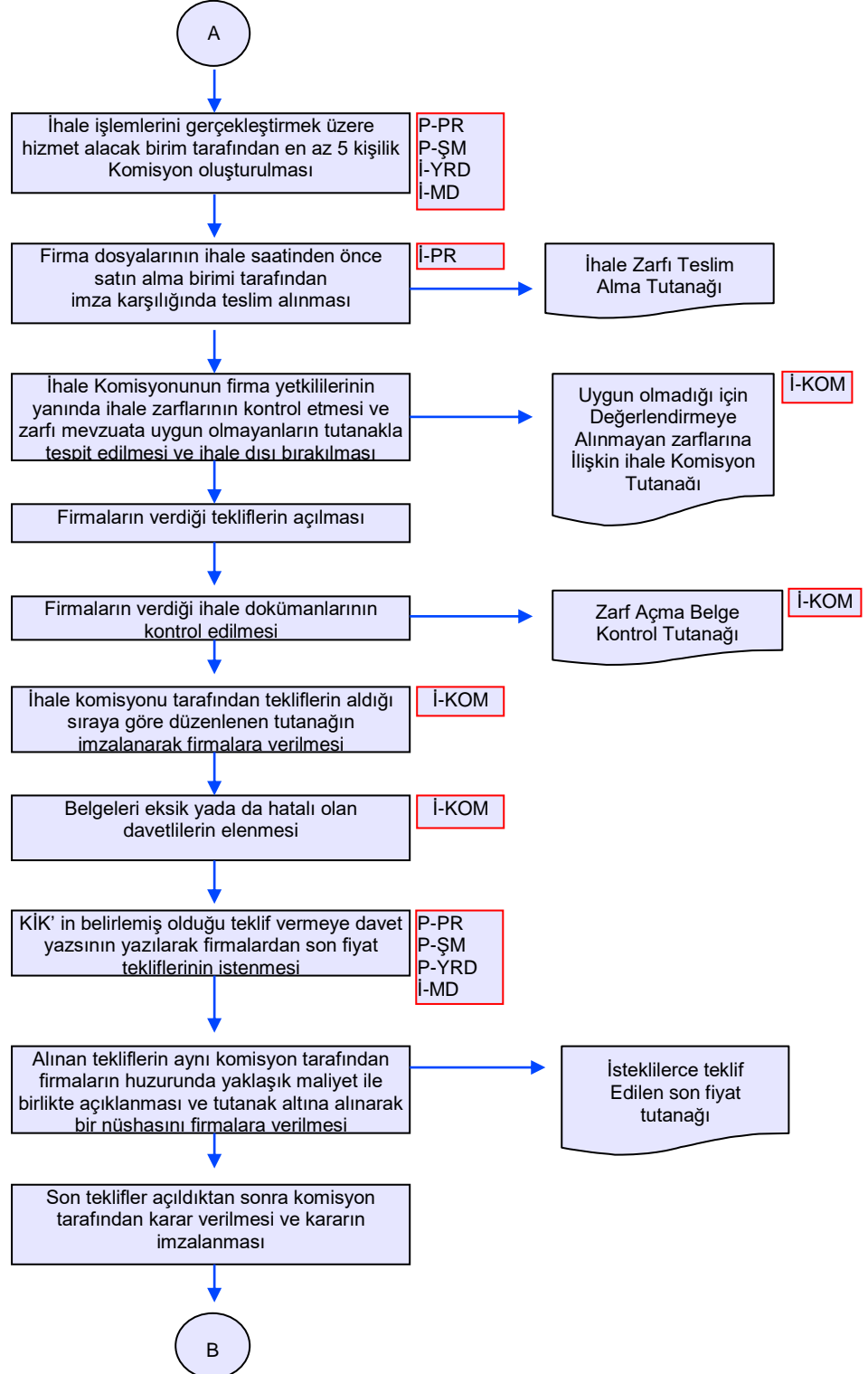
RevizyonTarihi:

01.03.2018

BİRİM : İDARİ VE MALİ İŞLERŞUBE MÜDÜRLÜĞÜ

ŞEMA NO : GTHB.52.İLM.İKS/KYS.ŞMA.İŞA.09/34

ŞEMA ADI : PAZARLIK USULÜ İLE MAL VE HİZMET ALIMI İŞLEMLERİ İŞ AKIŞI



\*Bu belge EBYS sistemi üzerinden onaylanarak yürürlüğe girmektedir. Islak imzalı olarak onaylanmamaktadır.

\*\*Bu belgenin güncelliği ordu.tarim.gov.tr sayfasındaki KYS-İKS belgelerinden takip edilecektir.



ORDU  
İL GIDA TARIM VE HAYVANCILIK MÜDÜRLÜĞÜ  
İŞ AKIŞ ŞEMASI

RevizyonNo:

000

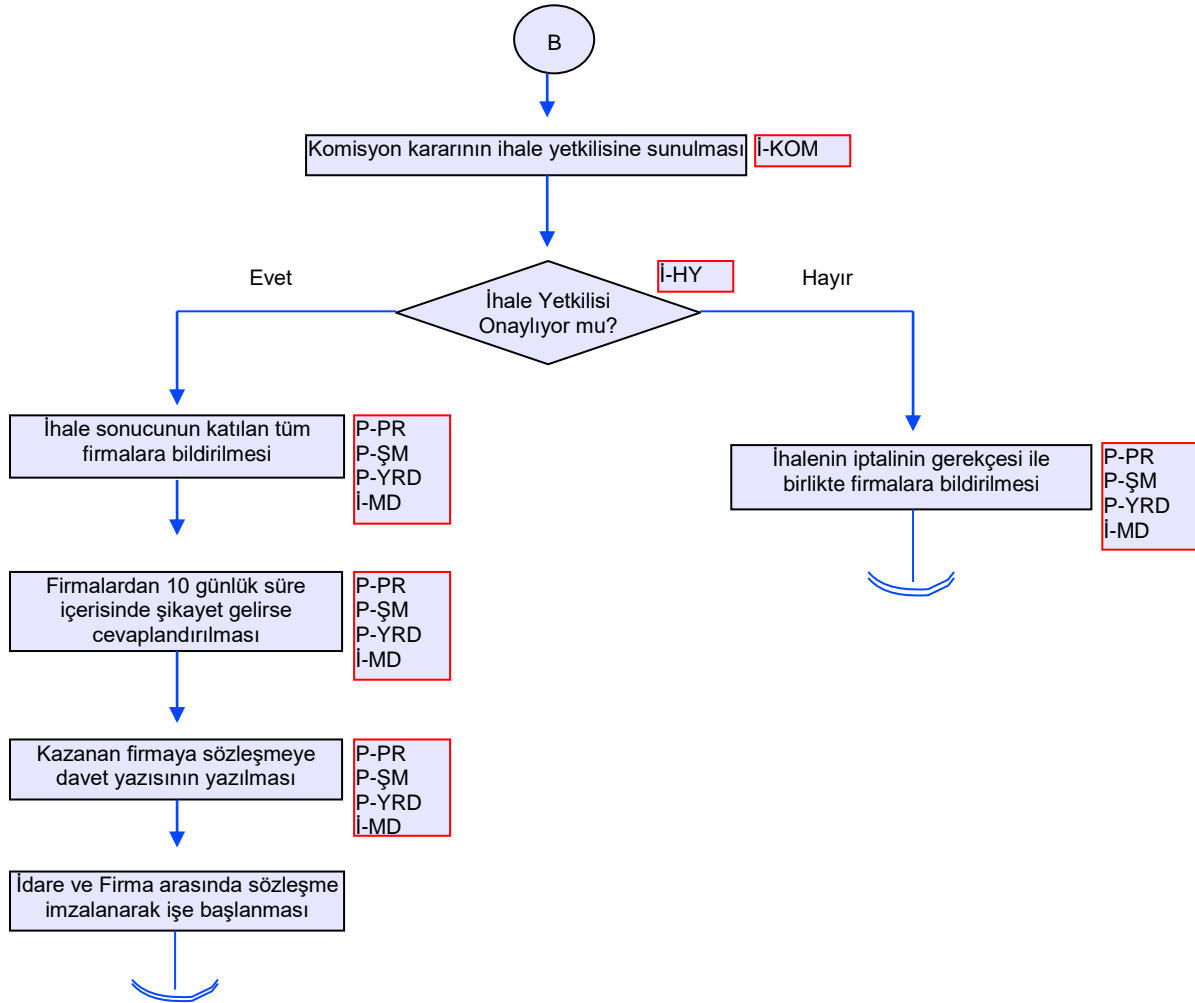
RevizyonTarihi:

01.03.2018

BİRİM : İDARİ VE MALİ İŞLERŞUBE MÜDÜRLÜĞÜ

ŞEMA NO : GTHB.52.İLM.İKS/KYS.ŞMA.İŞA.09/34

ŞEMA ADI : PAZARLIK USULÜ İLE MAL VE HİZMET ALIMI İŞLEMLERİ İŞ AKIŞI



\*Bu belge EBYS sistemi üzerinden onaylanarak yürürlüğe girmektedir. Islak imzalı olarak onaylanmamaktadır.

\*\*Bu belgenin güncelliği ordu.tarim.gov.tr sayfasındaki KYS-İKS belgelerinden takip edilecektir.