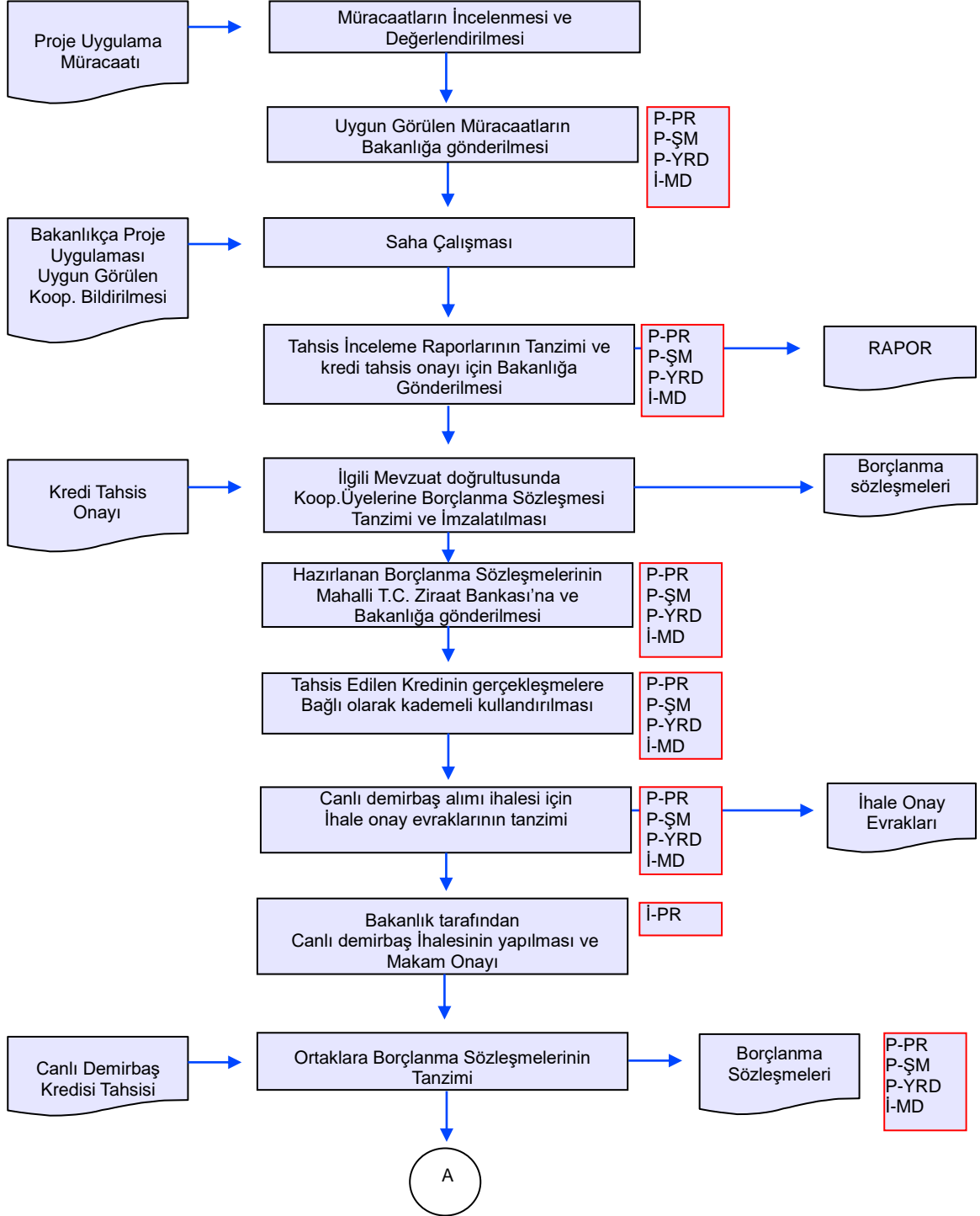
	<b>ORDU</b> <b>İL GIDA TARIM VE HAYVANCILIK MÜDÜRLÜĞÜ</b> <b>İŞ AKIŞ ŞEMASI</b>	Revizyon No: 000
		Revizyon Tarihi: 01.03.2018
BİRİM :	KIRSAL KALKINMA VE ÖRGÜTLENME ŞUBE MÜDÜRLÜĞÜ	
ŞEMA NO :	GTHB.52.İLM.İKS/KYS.ŞMA.İŞA.07/10	
ŞEMA ADI :	KOOPERATİF PROJE UYGULAMA (SABİT YATIRIM) İŞ AKIŞI	



\*Bu belge EBYS sistemi üzerinden onaylanarak yürürlüğe girmektedir. Islak imzalı olarak onaylanmamaktadır.

\*\*Bu belgenin güncelliği ordu.tarim.gov.tr sayfasındaki KYS-İKS belgelerinden takip edilecektir.



**ORDU**  
**İL GIDA TARIM VE HAYVANCILIK MÜDÜRLÜĞÜ**  
**İŞ AKIŞ SEMASI**

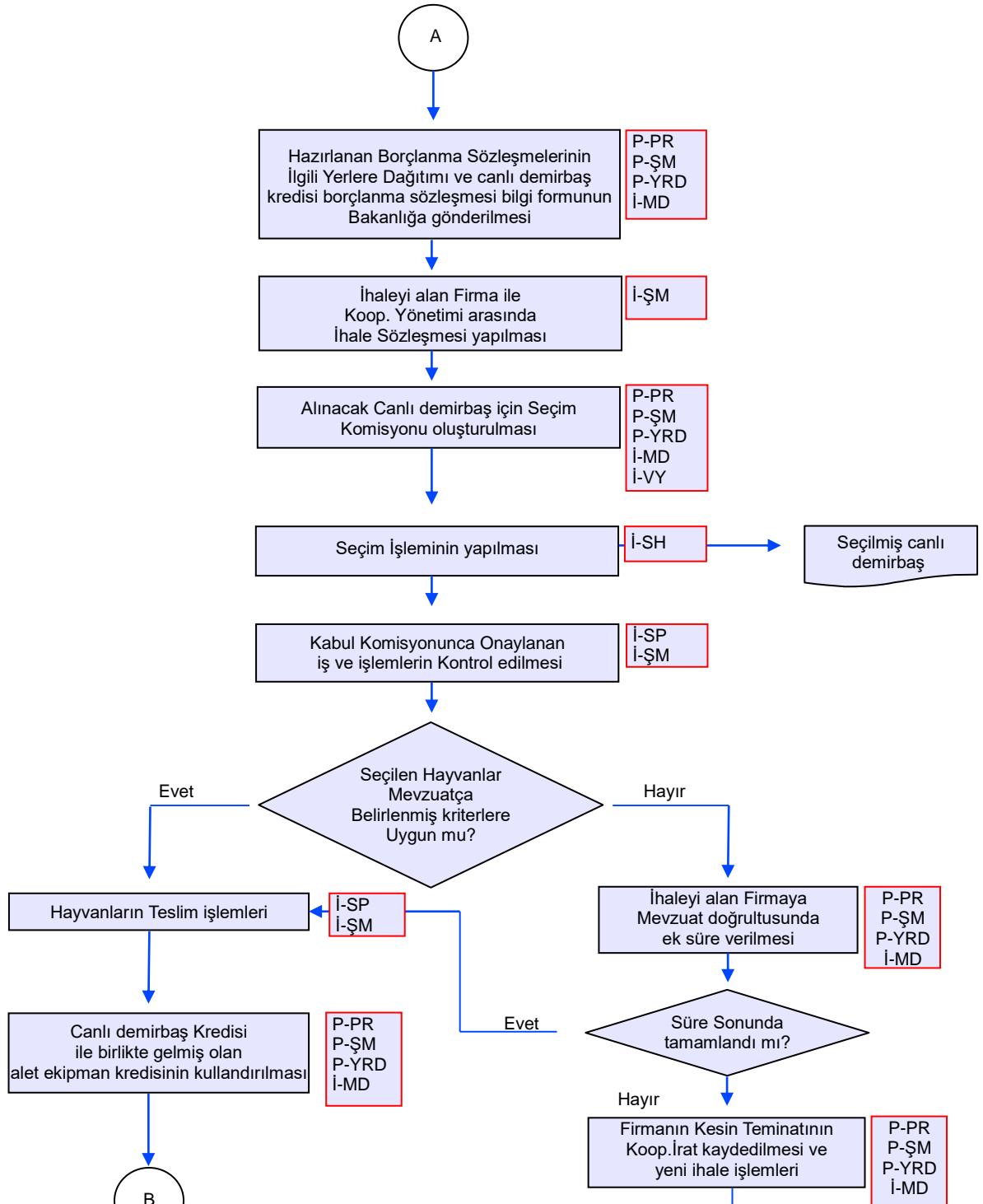
Revizyon No:  
000

Revizyon Tarihi:  
01.03.2018

BİRİM : KIRSAL KALKINMA VE ÖRGÜTLENME ŞUBE MÜDÜRLÜĞÜ


ŞEMA NO : GTHB.52.İLM.İKS/KYS.ŞMA.İŞA.07/10

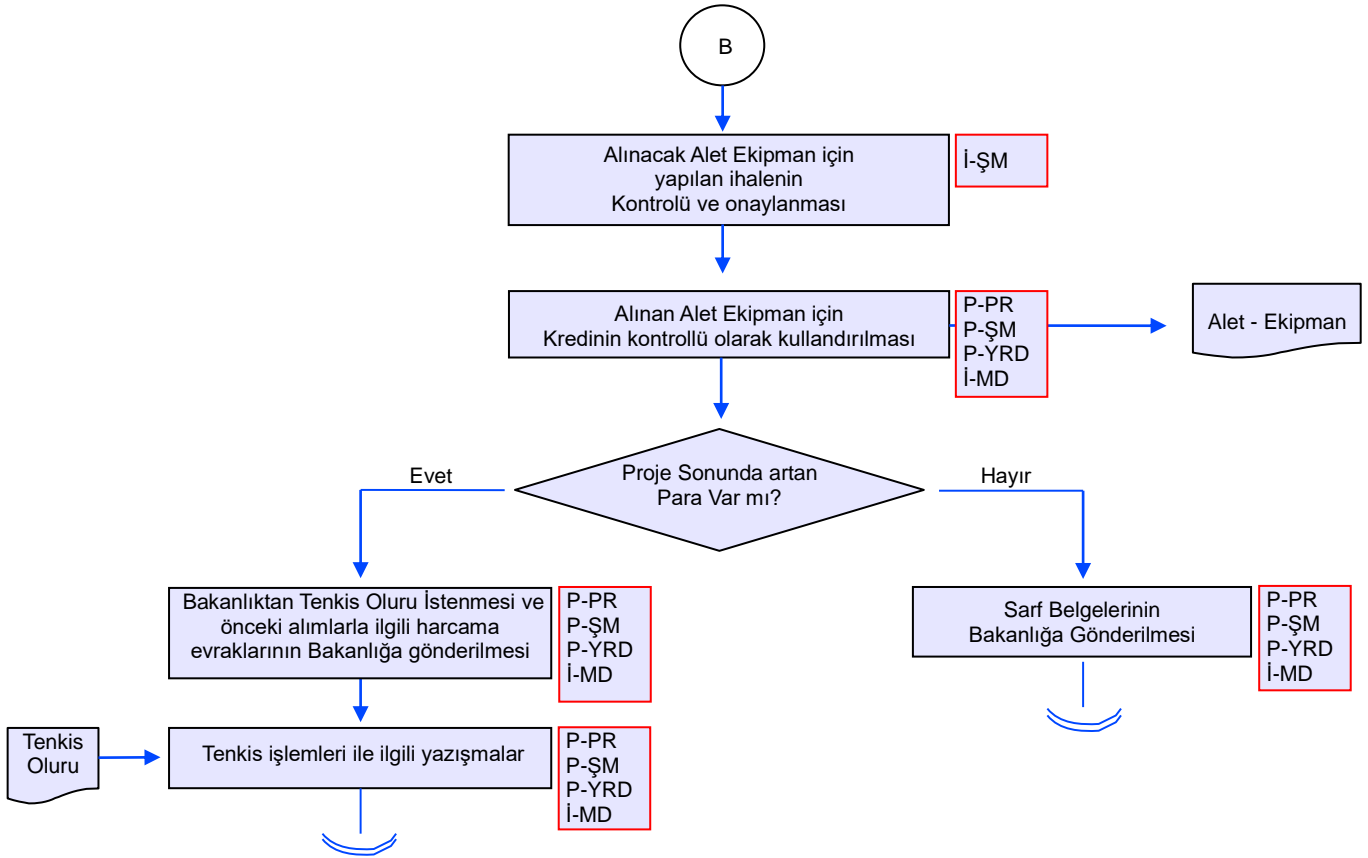
ŞEMA ADI : KOOPERATİF PROJE UYGULAMA (SABİT YATIRIM) İŞ AKIŞI



\*Bu belge EBYS sistemi üzerinden onaylanarak yürürlüğe girmektedir. İslak imzalı olarak onaylanmamaktadır.

\*\*Bu belgenin güncelliği ordu.tarim.gov.tr sayfasındaki KYS-İKS belgelerinden takip edilecektir.

	<b>ORDU</b> <b>İL GIDA TARIM VE HAYVANCILIK MÜDÜRLÜĞÜ</b> <b>İŞ AKIŞ ŞEMASI</b>	Revizyon No: 000
		Revizyon Tarihi: 01.03.2018
BİRİM :	KIRSAL KALKINMA VE ÖRGÜTLENME ŞUBE MÜDÜRLÜĞÜ	
ŞEMA NO :	GTHB.52.İLM.İKS/KYS.ŞMA.İŞA.07/10	
ŞEMA ADI :	KOOPERATİF PROJE UYGULAMA (SABİT YATIRIM) İŞ AKIŞI	



\*Bu belge EBYS sistemi üzerinden onaylanarak yürürlüğe girmektedir. Islak imzalı olarak onaylanmamaktadır.

\*\*Bu belgenin güncelliği ordu.tarim.gov.tr sayfasındaki KYS-İKS belgelerinden takip edilecektir.