



ORDU
İL GIDA TARIM VE HAYVANCILIK MÜDÜRLÜĞÜ
İŞ AKIŞ ŞEMASI

Revizyon No:

000

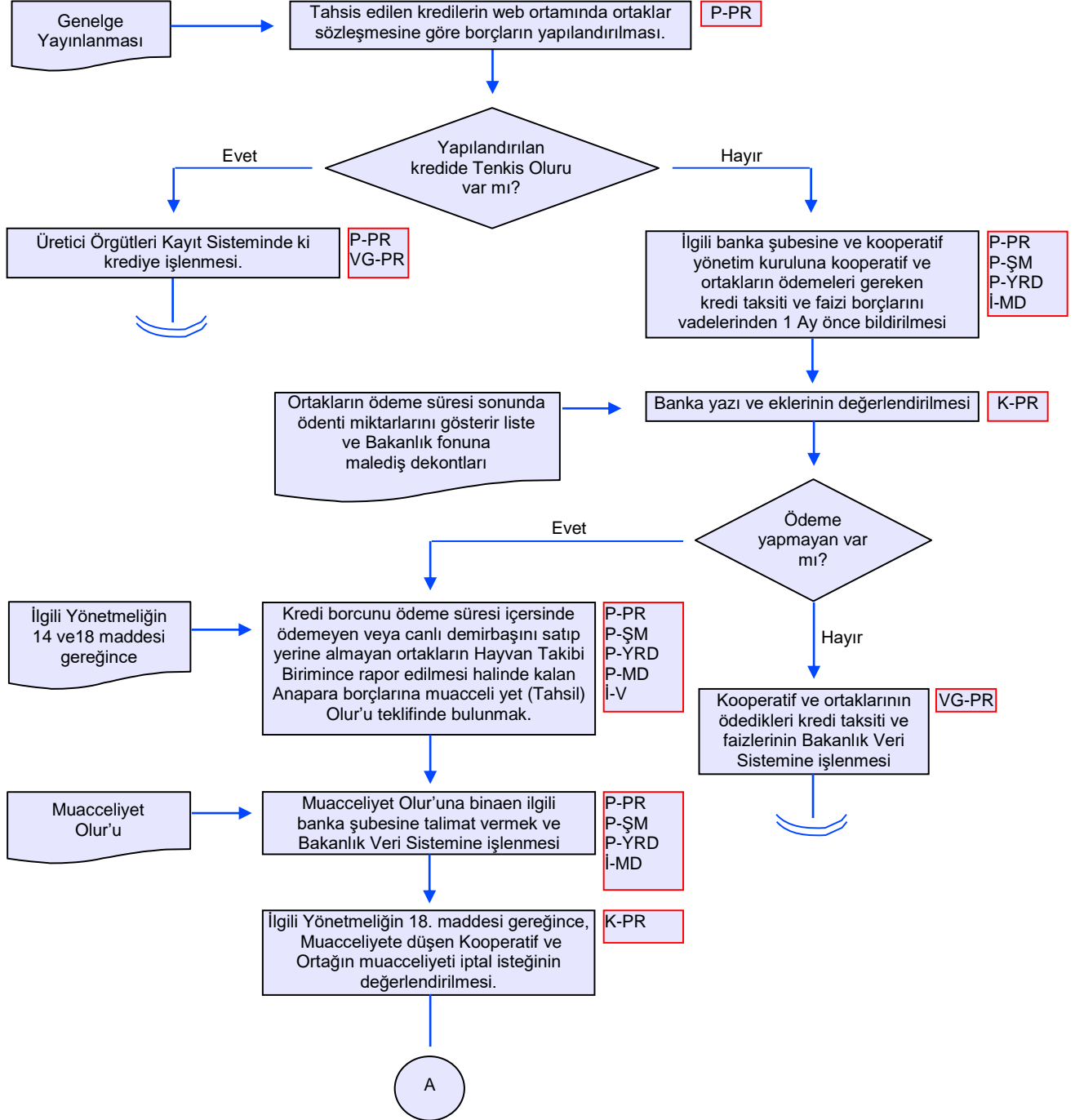
Revizyon Tarihi:

01.03.2018

BİRİM : KIRSAL KALKINMA VE ÖRGÜTLENME ŞUBE MÜDÜRLÜĞÜ


ŞEMA NO : GTHB.52.İLM.İKS/KYS.ŞMA.İŞA.07/06

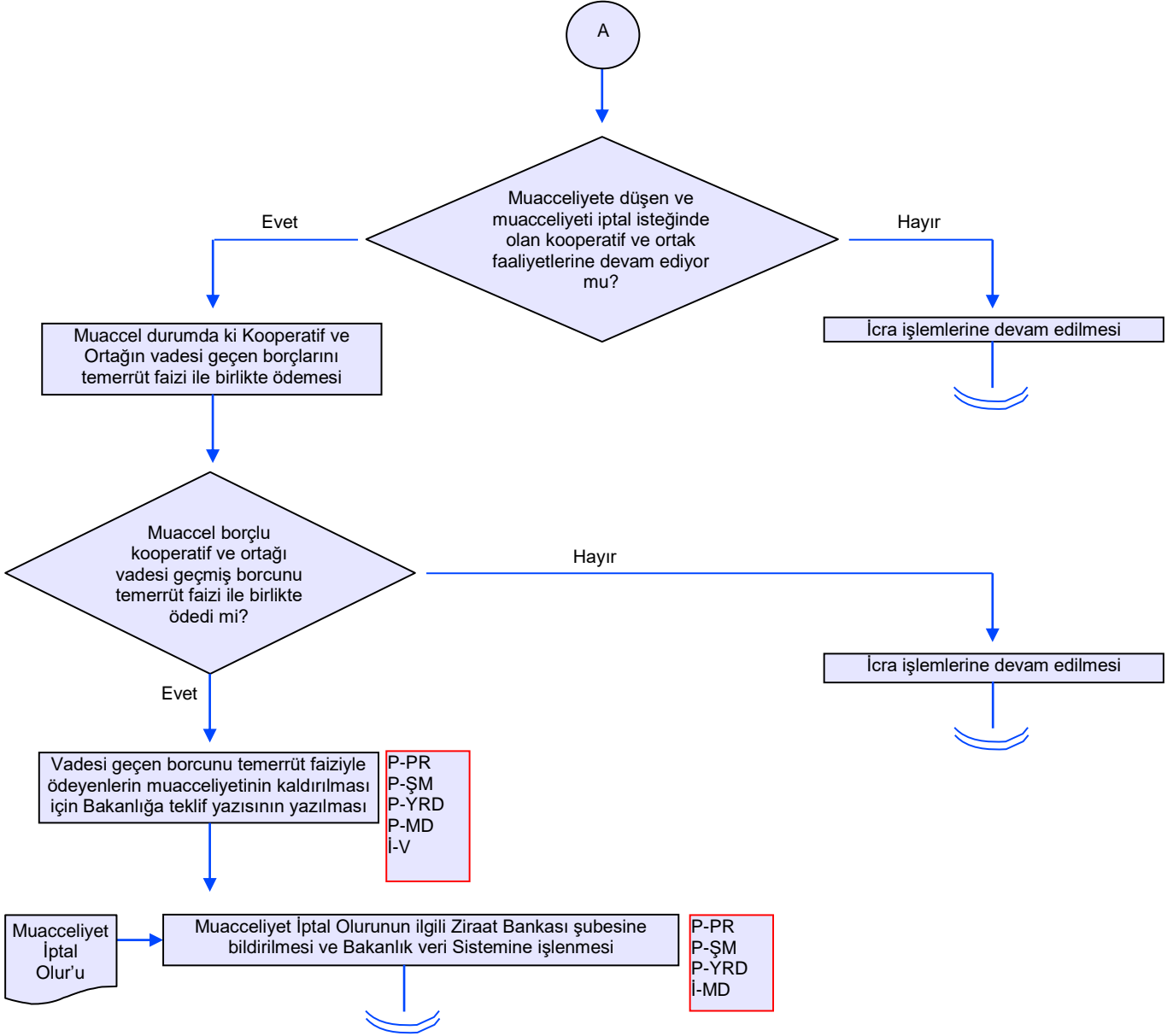
ŞEMA ADI : KOOPERATİF KREDİ GERİ DÖNÜŞLERİ İŞ AKIŞI



*Bu belge EBYS sistemi üzerinden onaylanarak yürürlüğe girmektedir. Islak imzalı olarak onaylanmamaktadır.


**Bu belgenin güncelliği ordu.tarim.gov.tr sayfasındaki KYS-İKS belgelerinden takip edilecektir.

	ORDU İL GIDA TARIM VE HAYVANCILIK MÜDÜRLÜĞÜ İŞ AKIŞ ŞEMASI	Revizyon No: 000
		Revizyon Tarihi: 01.03.2018
BİRİM :	KIRSAL KALKINMA VE ÖRGÜTLENME ŞUBE MÜDÜRLÜĞÜ	
ŞEMA NO :	GTHB.52.İLM.İKS/KYS.ŞMA.İŞA.07/06	
ŞEMA ADI :	KOOPERATİF KREDİ GERİ DÖNÜŞLERİ İŞ AKIŞI	



*Bu belge EBYS sistemi üzerinden onaylanarak yürürlüğe girmektedir. Islak imzalı olarak onaylanmamaktadır.

**Bu belgenin güncelliği ordu.tarim.gov.tr sayfasındaki KYS-İKS belgelerinden takip edilecektir.

	ORDU İL GIDA TARIM VE HAYVANCILIK MÜDÜRLÜĞÜ İŞ AKIŞ ŞEMASI	Revizyon No: 000
		Revizyon Tarihi: 01.03.2018
BİRİM :	KIRSAL KALKINMA VE ÖRGÜTLENME ŞUBE MÜDÜRLÜĞÜ	
ŞEMA NO :	GTHB.52.İLM.İKS/KYS.ŞMA.İŞA.07/06	
ŞEMA ADI :	KOOPERATİF KREDİ GERİ DÖNÜŞLERİ İŞ AKIŞI	

*Bu belge EBYS sistemi üzerinden onaylanarak yürürlüğe girmektedir. Islak imzalı olarak onaylanmamaktadır.

**Bu belgenin güncelliği ordu.tarim.gov.tr sayfasındaki KYS-İKS belgelerinden takip edilecektir.