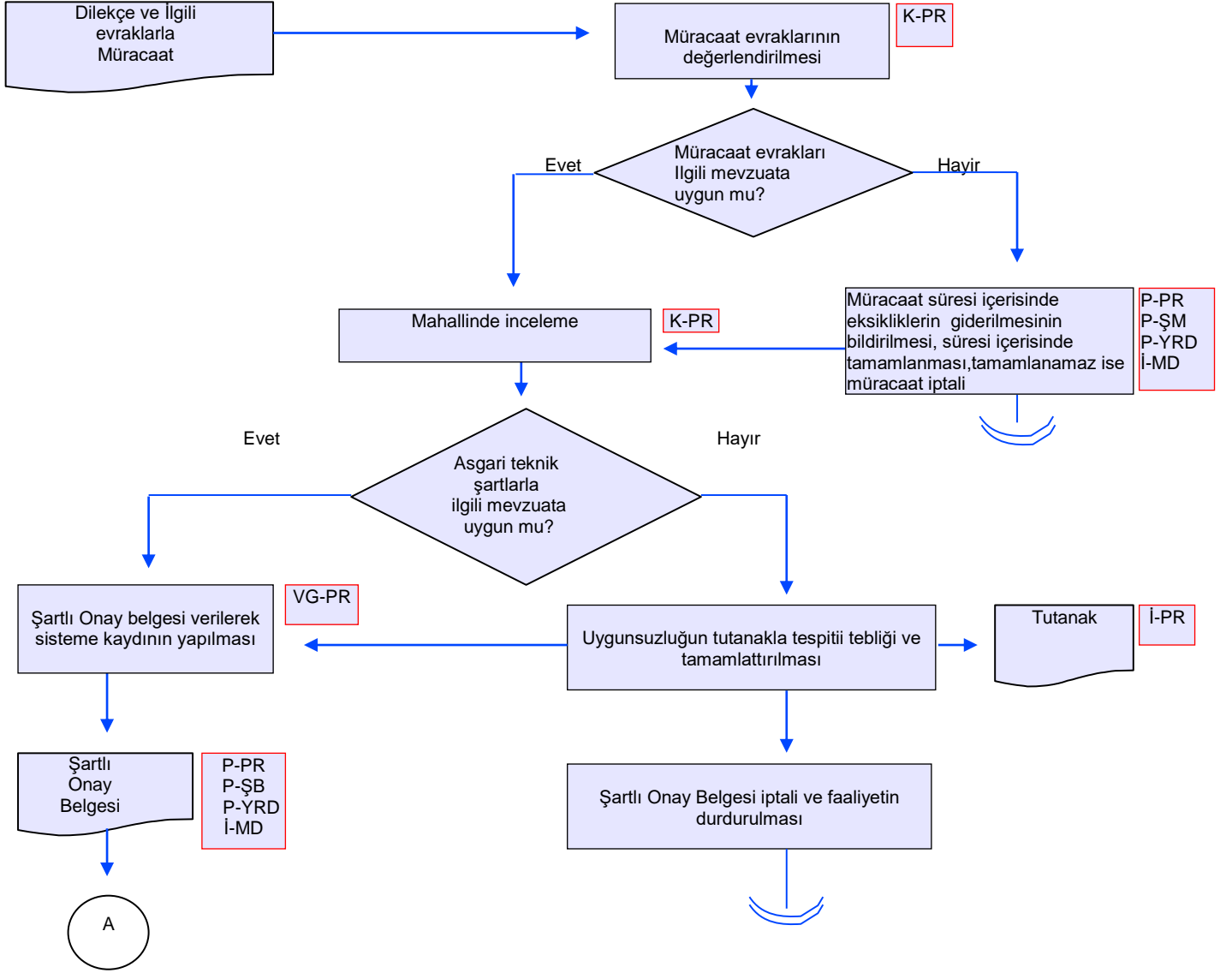

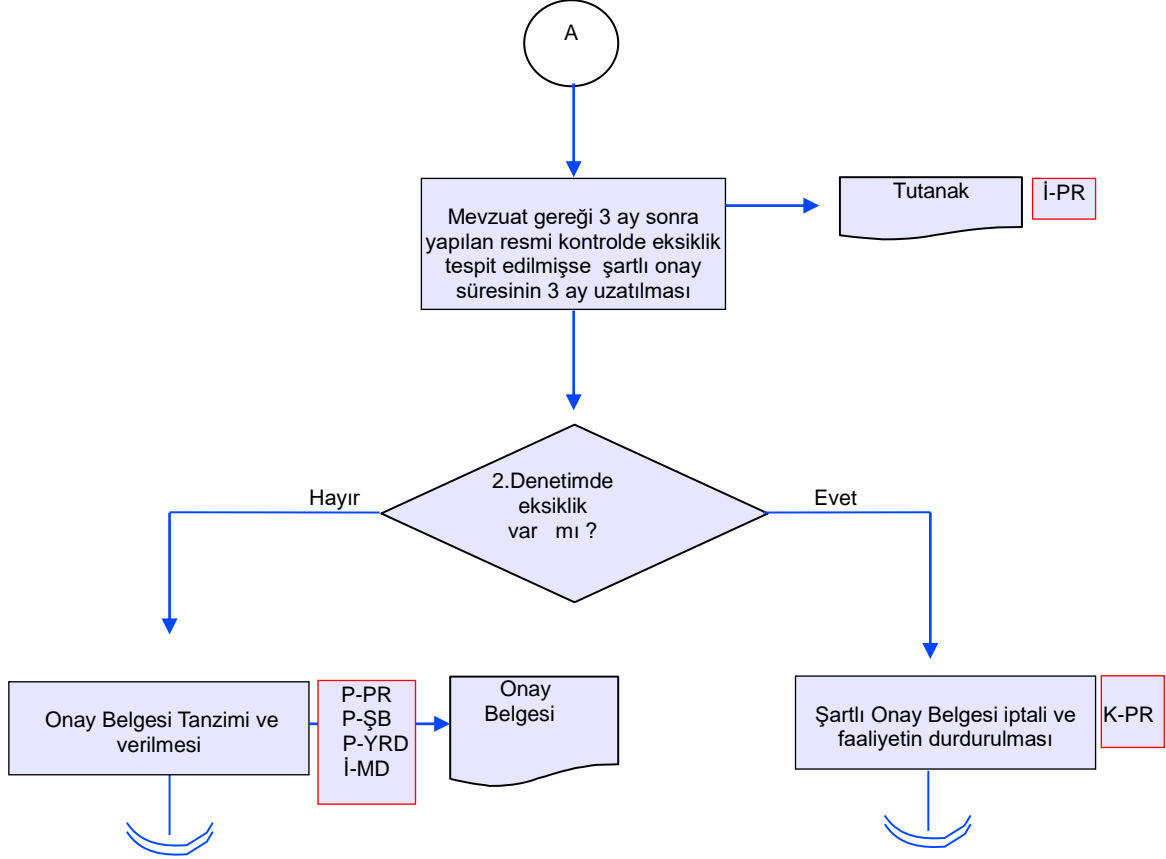
	<b>ORDU</b> <b>İL GIDA TARIM VE HAYVANCILIK MÜDÜRLÜĞÜ</b> <b>İŞ AKIŞ ŞEMASI</b>	Revizyon No: 000
		Revizyon Tarihi: 01.03.2018
BİRİM :	HAYVAN SAĞLIĞI VE YETİŞTİRİCİLİĞİ ŞUBE MÜDÜRLÜĞÜ	
ŞEMA NO :	GTHB.52.İLM.İKS/KYS.ŞMA.İŞA.03/24	
ŞEMA ADI :	KESİMHANE ONAY İŞLEMLERİ	



\*Bu belge EBYS sistemi üzerinden onaylanarak yürürlüğe girmektedir. Islak imzalı olarak onaylanmamaktadır.  
 \*\*Bu belgenin güncelliği ordu.tarim.gov.tr sayfasındaki KYS-İKS belgelerinden takip edilecektir.

	<b>ORDU</b> <b>İL GIDA TARIM VE HAYVANCILIK MÜDÜRLÜĞÜ</b> <b>İŞ AKIŞ ŞEMASI</b>	Revizyon No: 000
		Revizyon Tarihi: 01.03.2018
BİRİM :	HAYVAN SAĞLIĞI VE YETİŞTİRİCİLİĞİ ŞUBE MÜDÜRLÜĞÜ	
ŞEMA NO :	GTHB.52.İLM.İKS/KYS.ŞMA.İŞA.03/24	
ŞEMA ADI :	KESİMHANE ONAY İŞLEMLERİ	



\*Bu belge EBYS sistemi üzerinden onaylanarak yürürlüğe girmektedir. Islak imzalı olarak onaylanmamaktadır.  
\*\*Bu belgenin güncelliği ordu.tarim.gov.tr sayfasındaki KYS-İKS belgelerinden takip edilecektir.