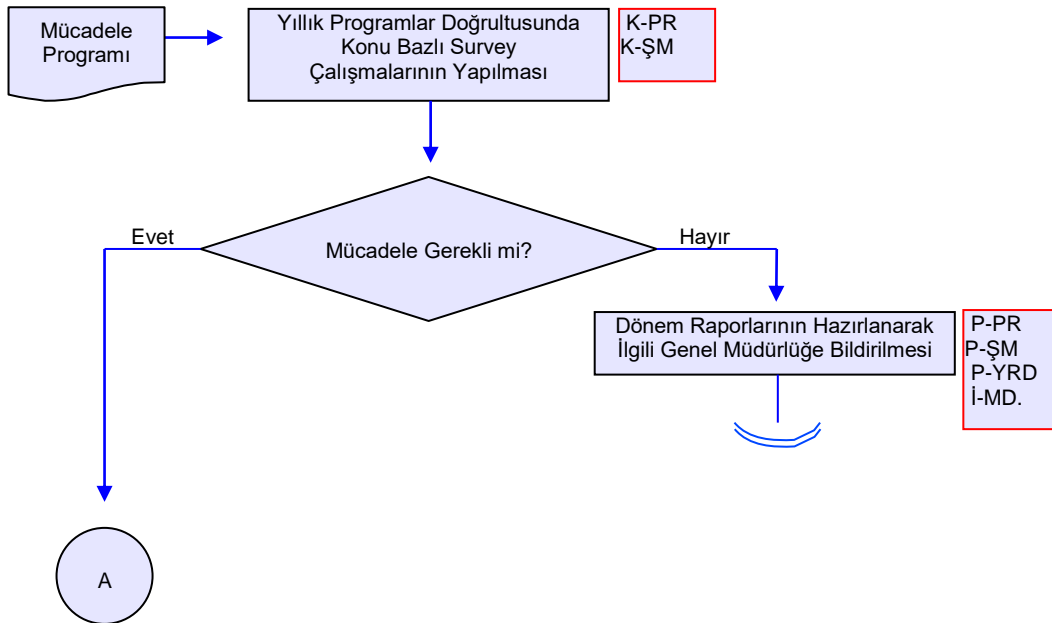
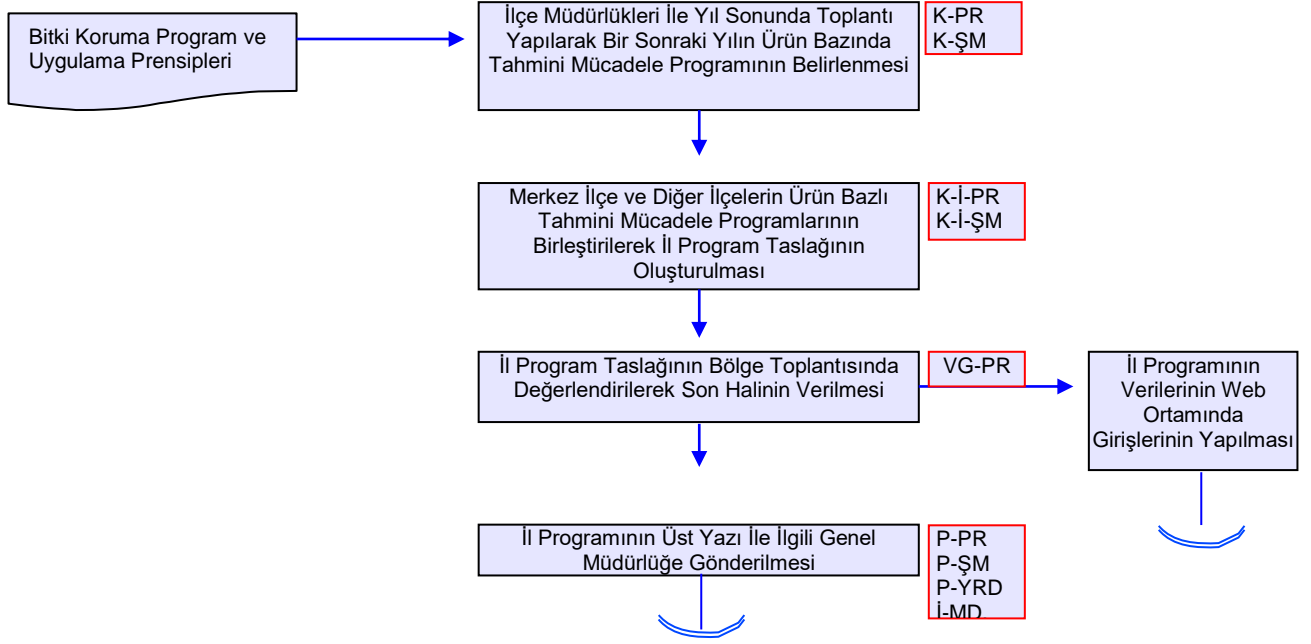

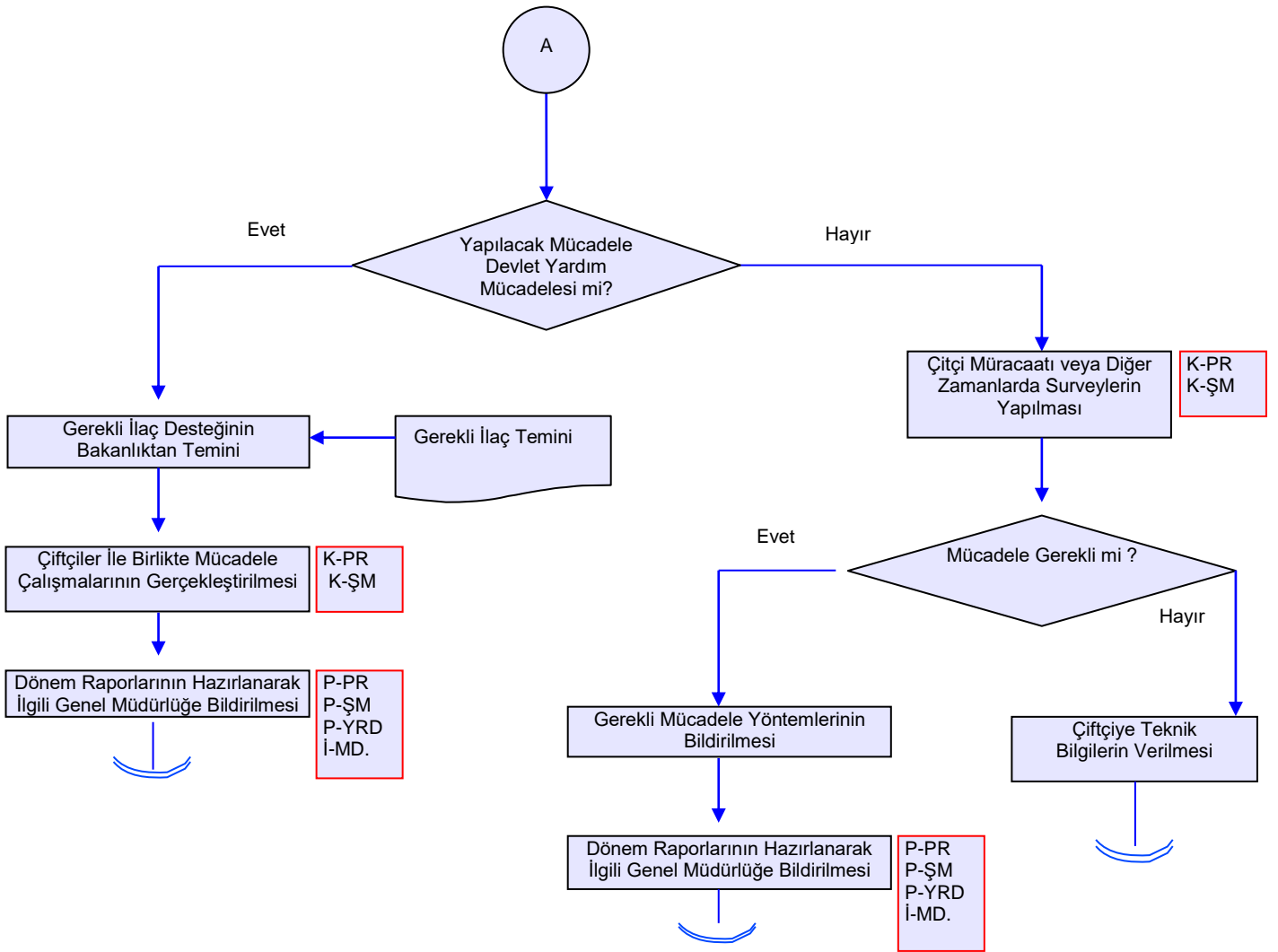

	ORDU İL GIDA TARIM VE HAYVANCILIK MÜDÜRLÜĞÜ İŞ AKIŞ ŞEMASI	Revizyon No: 000
		Revizyon Tarihi: 01.03.2018
BİRİM :	BİTKİSEL ÜRETİM VE BİTKİ SAĞLIĞI ŞUBE MÜDÜRLÜĞÜ	
ŞEMA NO :	GTHB.52.İLM.İKS/KYS.ŞMA.İŞA.02/02	
ŞEMA ADI :	DİĞER ENTEGRE MÜCADELE İŞLEMİ İŞ AKIŞI	



	ORDU İL GIDA TARIM VE HAYVANCILIK MÜDÜRLÜĞÜ İŞ AKIŞ ŞEMASI	Revizyon No: 000
		Revizyon Tarihi: 01.03.2018
BİRİM :	BİTKİSEL ÜRETİM VE BİTKİ SAĞLIĞI ŞUBE MÜDÜRLÜĞÜ	
ŞEMA NO :	GTHB.52.İLM.İKS/KYS.ŞMA.İŞA.02/02	
ŞEMA ADI :	DİĞER ENTEGRE MÜCADELE İŞLEMİ İŞ AKIŞI	



	ORDU İL GIDA TARIM VE HAYVANCILIK MÜDÜRLÜĞÜ İŞ AKIŞ ŞEMASI	Revizyon No: 000
		Revizyon Tarihi: 01.03.2018
BİRİM :	BİTKİSEL ÜRETİM VE BİTKİ SAĞLIĞI ŞUBE MÜDÜRLÜĞÜ	
ŞEMA NO :	GTHB.52.İLM.İKS/KYS.ŞMA.İŞA.02/02	
ŞEMA ADI :	DİĞER ENTEGRE MÜCADELE İŞLEMİ İŞ AKIŞI	

*Bu belge EBYS sistemi üzerinden onaylanarak yürürlüğe girmektedir. Islak imzalı olarak onaylanmamaktadır.

**Bu belgenin güncelliği ordu.tarim.gov.tr sayfasındaki KYS-İKS belgelerinden takip edilecektir.